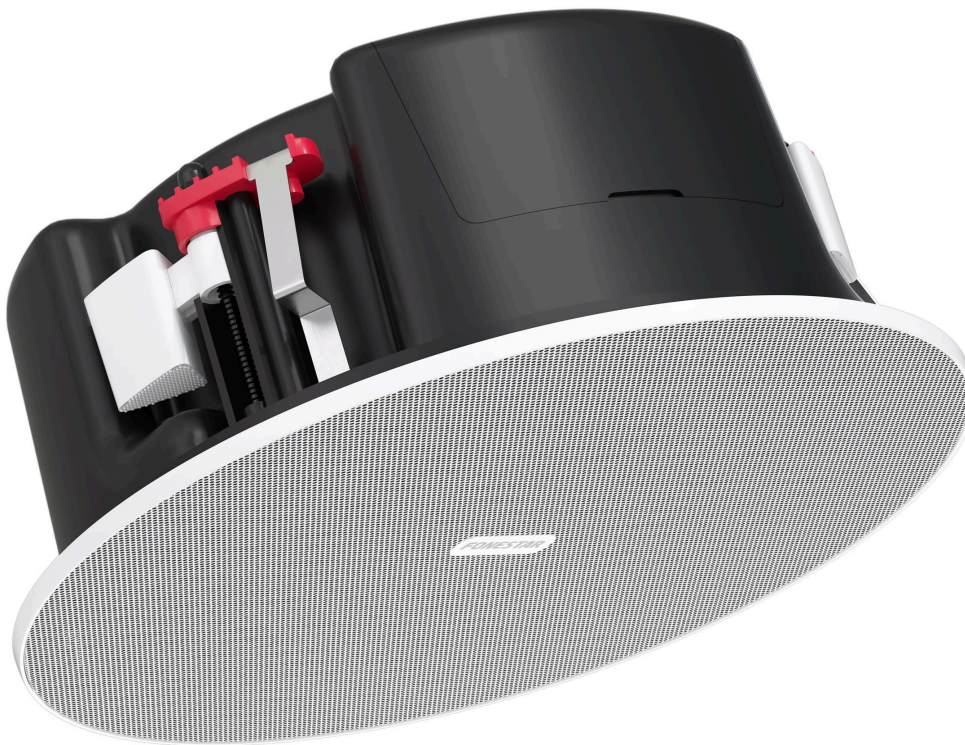


MEGAFONÍA / ALTAVOCES / DE TECHO

SKY-6T-DOME

ALTAVOZ DE TECHO 6" CON TRANSFORMADOR DE LÍNEA DE 100 V Y BAJA IMPEDANCIA



IP65



SALT MIST RESISTANCE



3-POINT ANCHORAGE



ANTI-DROP SYSTEM



DOME



POWER SELECTOR



TAPLOCK TERMINALS



TURN-LOCKABLE GRILLE

- ✓ Cubierta posterior tipo domo de protección
- ✓ Rejilla de aluminio de bajo perfil
- ✓ Terminales de conexión rápida y gran conductividad. En caja de conexiones
- ✓ Sistema anticaída para ayuda en instalación
- ✓ Soportes de sujeción al techo estables



+ Info:

<https://fonestar.com/SKY-6T-DOME>

ESPECIALMENTE RECOMENDADO EN:



Hostelería



Retail



Hoteles



Todos los sectores

DESCRIPCIÓN:

Altavoz de techo con transformador de línea 100 V y baja impedancia. Los productos Design by Fonestar nacen de una investigación profunda y escucha activa de nuestros clientes, convirtiendo sus necesidades en soluciones competitivas. La innovadora serie de altavoces de techo SKY está llena de detalles que los hacen especiales. Cuidadosamente diseñada para reproducir el mejor sonido y dar respuesta a las necesidades de las instalaciones de audio. Hemos creado la serie de altavoces de techo SKY para ofrecer una solución única. Aportamos mejoras en la instalación, un sonido definido para música ambiental y refuerzo sonoro. Hemos seleccionado cuidadosamente los materiales y componentes para obtener las mejores prestaciones y fiabilidad, con un sonido sorprendente. Culminando con nuestra idea del mejor altavoz de techo. La rejilla es lo único que se ve del altavoz una vez instalado en techo, por eso la hemos diseñado para que tenga un mínimo impacto visual, sin marco y con perfil bajo. Esta construida en aluminio con pintura líquida de gran resistencia. No aparecerán manchas de oxidación y mantendrá su aspecto original. Se puede personalizar quitando el logo removible y se puede pintar. La conexión de los cables se realiza con unos terminales de conexión rápida innovadores, que ofrecen una conexión instantánea con un sistema de anclaje seguro y máxima conductividad. El altavoz de techo tiene un sistema anticaída para ayudar en la instalación, permite colocar el altavoz antes de la instalación final con los soportes de sujeción al techo. Además, tiene un gancho para sujetar el altavoz de un cable de seguridad. La sujeción al techo es muy estable con tres soportes y sistema de ajuste de tornillo sin fin. La instalación se realiza rápidamente y ofrece una sujeción firme y segura. El principal componente para la reproducción de sonido es el altavoz coaxial, con un diafragma de polipropileno de gran resistencia y un tweeter orientable que puede dirigirse para mejorar la escucha. Tiene una amplia respuesta en frecuencia, con un balance óptimo entre bajas y altas frecuencias. La cubierta posterior domo tiene una altura reducida que permite instalar el altavoz en los techos con espacio más reducidos. Proporciona protección en ambientes húmedos y polvorientos. El altavoz y la cubierta domo han sido ajustados para proporcionar un sonido rico en bajas frecuencia, único en esta clase de altavoces. El altavoz tiene una protección contra ingreso de polvo y agua de grado IP-65. El altavoz es resistente a salpicaduras de cualquier dirección que no influirán en el funcionamiento del altavoz. Para sistemas de música ambiental y refuerzo sonoro en centros comerciales, tiendas, hoteles, hospitales, centros de negocios, restauración, etc.



+ Info:

<https://fonestar.com/SKY-6T-DOME>

CARACTERÍSTICAS TÉCNICAS:

CARACTERÍSTICAS	<p>Altavoz de techo con transformador de línea 100 V y baja impedancia. Cubierta posterior tipo domo de protección. Rejilla sin marco y perfil bajo, construida en aluminio resistente a la oxidación. Desmontable, bloqueable mediante giro. Se puede quitar el logo y pintar. Terminales de conexión rápida y gran conductividad. Caja de conexión en la cubierta posterior con orificio de entrada y salida. Sistema anticaída para ayuda en la instalación. Gancho para cable de seguridad. Soportes de sujeción al techo estables, mediante tornillo sin fin. Instalación en techos con espacio reducido. Protección contra el polvo y el agua.</p>
POTENCIA	<p>20 W RMS 25 W MAX.</p>
ALTAVOZ	<p>Altavoz coaxial. Woofer 6" de polipropileno Tweeter orientable 1"</p>
RESPUESTA	<p>45-20.000 Hz @ -10 dB 60-20.000 Hz @ -3 dB</p>
IMPEDANCIA	<p>20 W RMS@100 V (500 Ohm) 10 W RMS@100 V (1.000 Ohm) 5 W RMS@100 V (2.000 Ohm) 2'5 W RMS@100 V (4.000 Ohm) 8 Ohm</p>
SENSIBILIDAD	<p>90 dB @ 1 W/1 m</p>
PRESIÓN ACÚSTICA	<p>103 dB @ max. W/1m Continuo 106 dB @ max. W/1m Pico</p>
ÁNGULO DE COBERTURA	<p>H/V (-6 dB): 125°@500Hz, 150°@1kHz, 60°@2kHz, 60°@4kHz</p>
PROTECCIONES	<p>IP-65 según EN 60529 EN ISO 9227:2006 Ensayo de Espray Salino Neutro</p>
MATERIAL	<p>ABS (Resistencia UV) Rejilla de aluminio con pintura líquida</p>
CONECTORES	<p>Terminales de conexión rápida y gran conductividad Para cable 0'4 ~ 4 mm² de sección Caja de conexión en cubierta posterior con orificios de entrada y salida</p>
CONMUTADOR	<p>Selector W en alta Z y 8 Ohm. Accesible desde la parte frontal.</p>
TEMPERATURA DE TRABAJO	<p>-20°C ~ 70°C (48 h)</p>
TEMPERATURA DE	<p>10°C ~ 40°C</p>
HUMEDAD MÁXIMA	<p>95%</p>
COLOR	<p>Blanco (RAL 9003)</p>



+ Info:

<https://fonestar.com/SKY-6T-DOME>

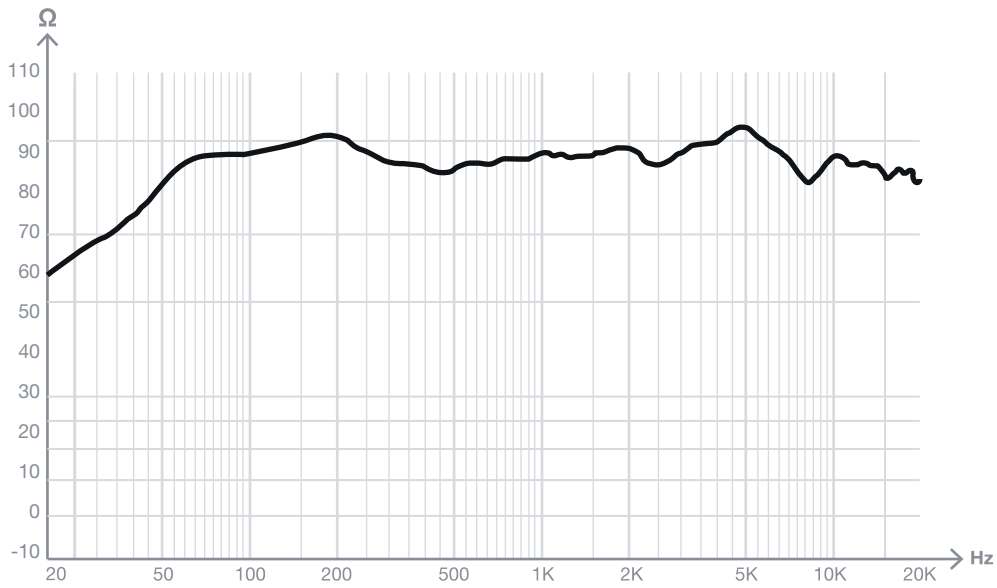
MEDIDAS	Altavoz total: 249 mm Ø x 95 mm altura Perfil de rejilla: 5 mm Altura de encastre: 90 mm Orificio de instalación: 219 mm Ø Máximo grosor de techo: 30 mm
PESO	1'85 kg
ACCESORIOS	Plantilla de instalación



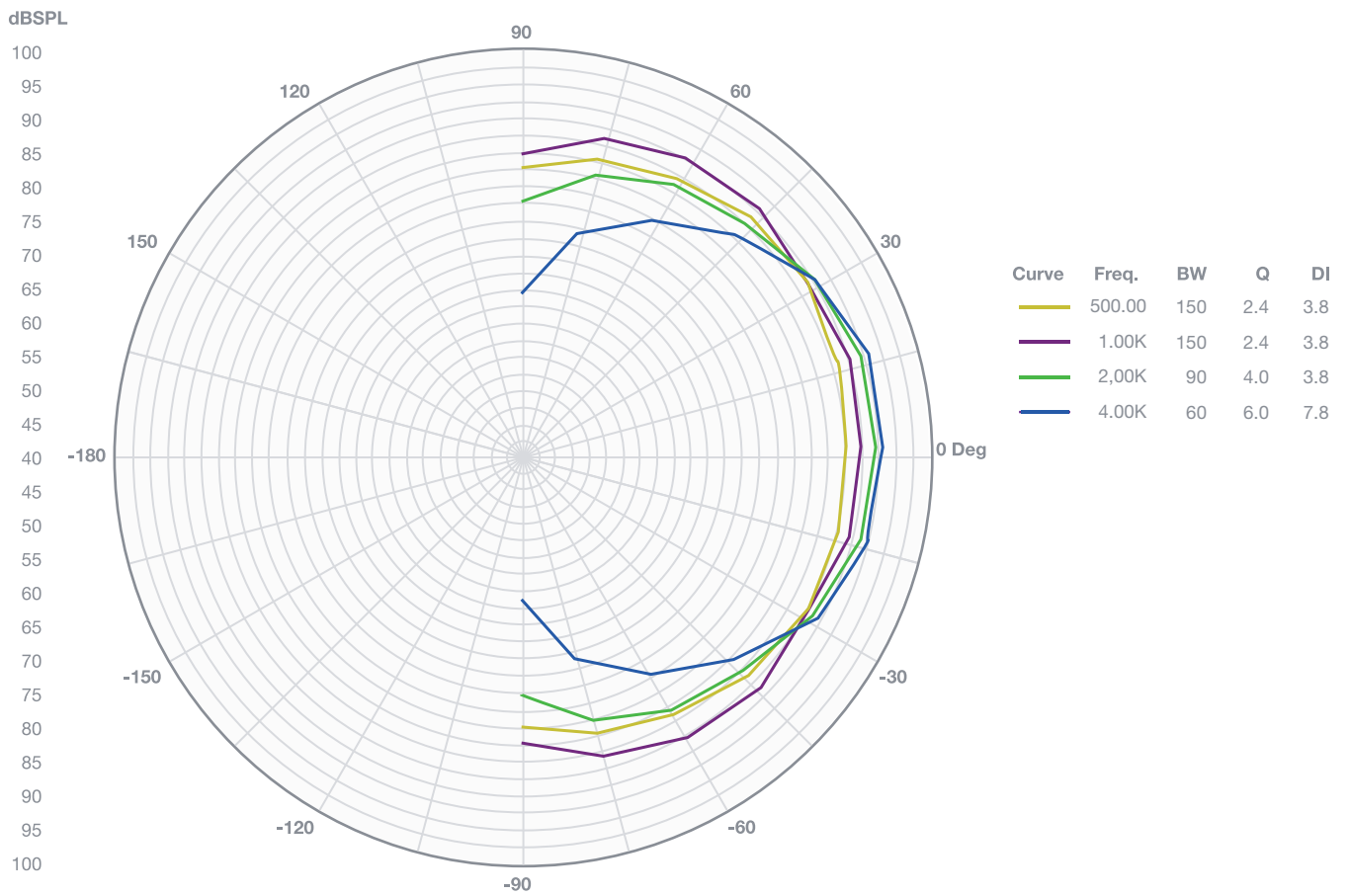
+ Info:

<https://fonestar.com/SKY-6T-DOME>

SPL vs Frequency



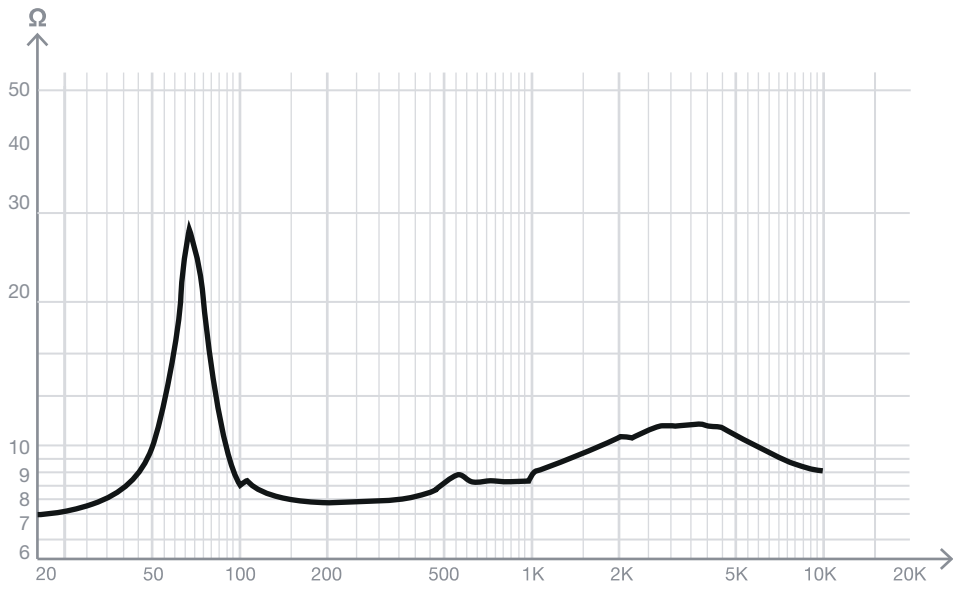
SPL vs Angle



+ Info
<https://fonestar.com/SKY-6-DOME>



•  Impedance vs Frequency



+ Info
<https://fonestar.com/SKY-6-DOME>