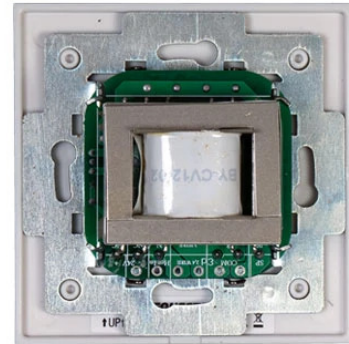
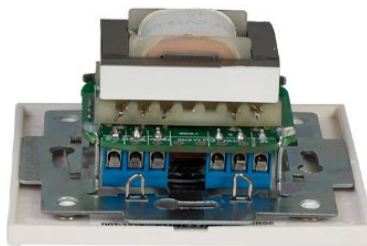


MEGAFONÍA / ATENUADORES / LÍNEA DE 100 V

DOT-12TR

ATENUADOR DE LÍNEA DE 100 V



- ✓ Línea de 100 V
- ✓ Prioridad por 3 hilos o 4 hilos con relé
- ✓ Para caja estándar universal
- ✓ Potenciómetro ergonómico de 10 posiciones con apagado
- ✓ Estética minimalista

ESPECIALMENTE RECOMENDADO EN:



Hostelería



Oficinas



Hoteles



Todos los sectores



+ Info:

<https://fonestar.com/DOT-12TR>

DESCRIPCIÓN:

Atenuador de línea 100 V con prioridad por 3 hilos o 4 hilos con relé para montaje empotrado o en superficie. Estética minimalista, de diseño propio FONESTAR, teniendo en cuenta las necesidades del mercado para hacerlos pasar desapercibidos en cualquier instalación, ya sea doméstica o profesional. Potenciómetro de diseño ergonómico con 10 posiciones de atenuación y apagado, lo que permite una fácil manipulación del mismo. Ofrecen entradas de 2 hilos y además, de 3 y 4 hilos para sistemas con prioridad de 24 V. Por ello, son perfectos para emitir avisos con prioridad en grandes instalaciones. Gracias a sus medidas estándar, se pueden empotrar con cajas universales cuadradas y redondas para tabiques de cartón y yeso (Pladur). También se pueden instalar en superficie junto con las cajas de instalación en superficie mod. DOT-BOX, disponibles en blanco o negro. Toda esta gama se sirve en color blanco sin embargo, para instalaciones que requieran atenuadores en color negro se puede adquirir por separado el panel negro mod. DOT-01N, fácilmente intercambiable por el blanco. Perfecto para sistemas de megafonía y evacuación por voz, grandes y pequeños comercios, centros comerciales, hoteles, cafeterías, salas de juego, uso doméstico, etc.

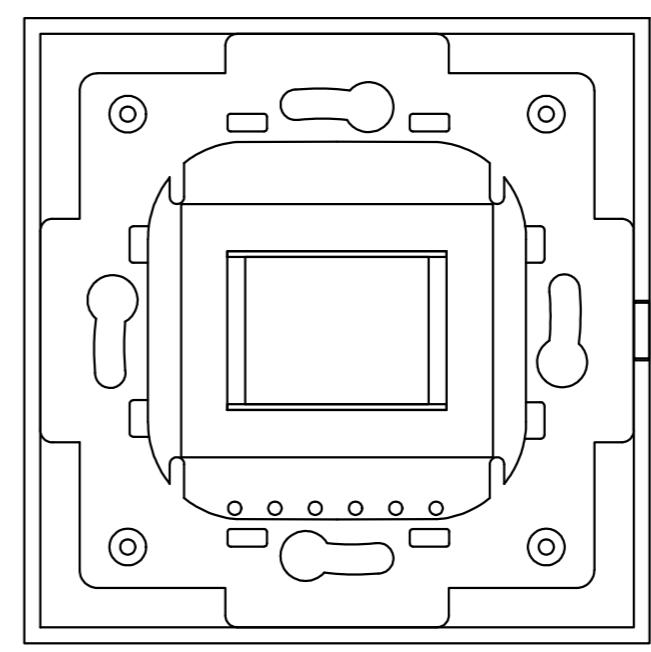
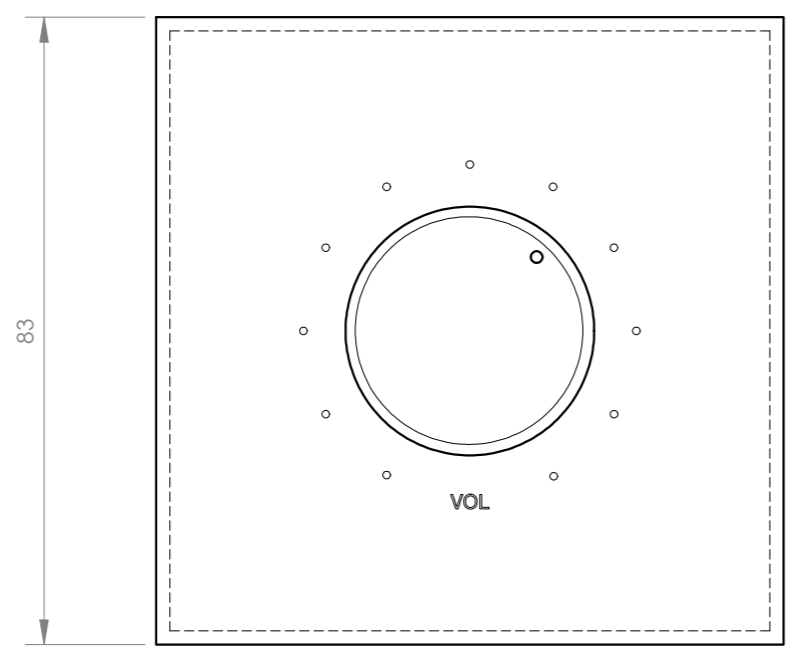
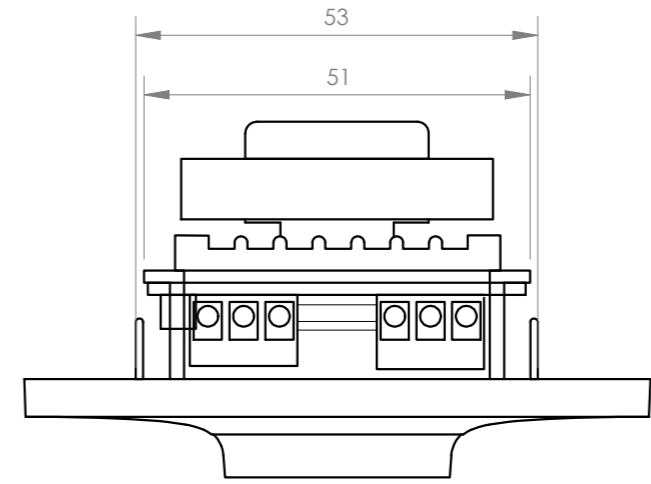
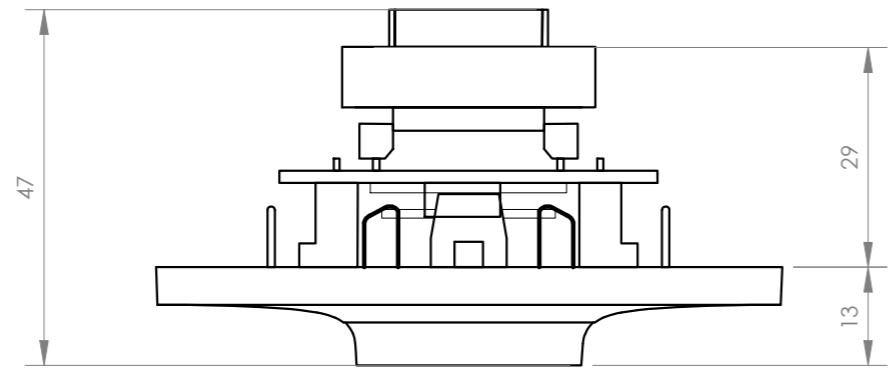
CARACTERÍSTICAS TÉCNICAS:

| | |
|-----------------|--|
| CARACTERÍSTICAS | Atenuador de línea 100 V con autotransformador para montaje empotrado o en superficie. Entrada de 2 hilos y sistemas con prioridad de 3 y 4 hilos (24 V). |
| POTENCIA | 12 W máximo |
| ENTRADAS | Alta Z línea 100 V |
| SALIDAS | Alta Z línea 100 V |
| CONTROLES | 10 posiciones de atenuación y apagado |
| RELE | 24 V, 200 mW, 8 mA. |
| MEDIDAS | Totales: 83 x 83 x 50 mm fondo Encastre: 50 x 50 x 38 mm fondo |
| PESO | 0'15 kg |
| | Para caja estándar universal cuadrada, redonda para tabiques de cartón yeso y para caja de instalación en superficie mod. DOT-BOX. Distancia entre tornillos: 60 mm |



+ Info:

<https://fonestar.com/DOT-12TR>



| | | | | |
|-----------------|----------|-----------------------|-------|-------|
| FONESTAR | Model | Description | Units | Scale |
| | DOT-12TR | 100 V LINE ATTENUATOR | mm | 1:1 |